

# BIBBO



CATÁLOGO DE UNIFORMES CORPORATIVOS





## ¡GRACIAS POR ELEGIRNOS COMO TU ESTILO CORPORATIVO!

BIBO es una compañía con más de 20 años de experiencia en el arte del buen vestir empresarial.

Trabajamos para brindar a nuestros distribuidores y sus clientes prendas funcionales, cómodas y durables con el mejor estilo corporativo, aportando ventajas competitivas de distinción empresarial e identificación con su mercado meta por medio de una imagen corporativa asesorada estratégicamente para generar motivación, pertenencia y compromiso en equipos de trabajo compartiendo nuestros valores e inspirando con la autenticidad de nuestra promesa de marca, misma que nos identifica en todo sentido: BIBO ¡Te queda bien!

Contamos con excelencia en nuestra capacidad productiva, tecnología e innovación, servicio, garantías y tiempos de entrega inmejorables, por eso y más, somos parte del día a día en la imagen profesional de las mejores empresas.

## ESTILO

- D** CORTE DAMA
- C** CORTE CABALLERO
- MANGA LARGA
- MANGA CORTA
- SIN BOTÓN EN CUELLO
- CON BOTÓN EN CUELLO
- COMBINACIÓN

## ATRIBUTOS

- TECNOLOGÍA FLEX
- DISIPADOR DE HUMEDAD
- FACTOR UV
- SECADO RÁPIDO
- LIGERO
- DURACIÓN DE COLOR
- ALGODÓN

## TALLAS

- D** TALLAS PANTALÓN:  
A: 1 • 13  
B: 15 • 23
- C** A: 26 • 38  
B: 40 • 50
- D C** TALLAS BLUSAS / CAMISAS / POLOS  
A: ECH / CH / M / G / EG  
B: 44 • 46  
C: 48 • 56

## ÍNDICE

|   |                 |    |
|---|-----------------|----|
| <b>BÁSICO</b>                           |                 |    |
|   | MEZCLILLA       | 5  |
|   | GABARDINA       | 7  |
|   | OXFORD          | 9  |
|   | PREMIUM         | 11 |
|   | MIL RAYAS       | 13 |
|   | MÁLAGA          | 15 |
|   | TÚNEZ           | 17 |
|   | LISBOA          | 19 |
|   | BILBAO          | 21 |
|   |                 | 22 |
| <b>ESENCIAL</b>                         |                 | 25 |
|   | FILARE          | 27 |
|   | OSLO            | 29 |
|   | TORINO          | 31 |
|   | NIZA            | 33 |
|   | LUCCA           | 35 |
| <b>ÚNICO</b>                            |                 | 39 |
|   | CAPRI           | 41 |
|   | TOSCANA         | 43 |
|   | FLORENCIA       | 45 |
|   | NÁPOLES         | 46 |
|   | VENECIA         | 47 |
|   | MEZCLILLA ELITE | 48 |
| <b>DINÁMICA</b>                         |                 | 51 |
|   | DRY             | 53 |
|   | DÍNAMO          | 55 |
| <b>PANTALÓN</b>                         |                 | 57 |
| <b>PERSONALÍZATE</b>                    |                 | 59 |
| <b>DISEÑA TU PROPIO ESTILO CON BIBO</b> |                 | 61 |

**"UNA EMPRESA  
DE VALOR  
NO TIENE PRECIO"**

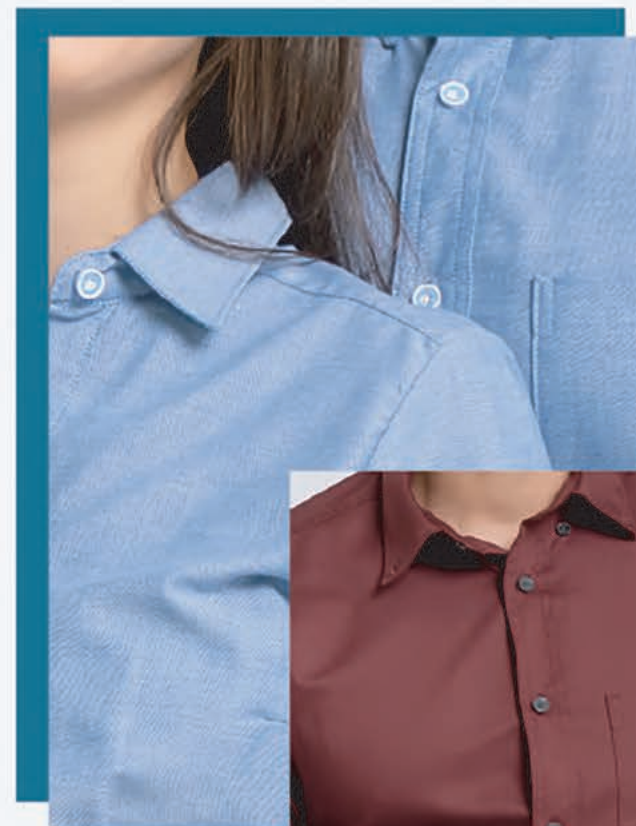
**B**  
**BI  
BO**

# LÍNEA BÁSICO



05

Conoce los estilos más representativos del mundo empresarial y destaca tu empresa con finos trazos y colores que darán vida a tu esencia corporativa.



## CARACTERÍSTICAS

- » Costuras dobles
- » Aletilla reforzada con entretela y cosida con cuatro agujas
- » Con ojal y botón en cuello

06

# MEZ CLI LLA

**Un estilo  
siempre a  
la moda**

Resalta tu buen gusto y sofisticación, con un estilo preferido por su comodidad, flexibilidad, resistencia y durabilidad.



## CARACTERÍSTICAS

ESTILO:



TELA: 262.8 g/m<sup>2</sup> - 7.5 oz  
☑️ - 100% Algodón

DETALLE: Botón en pie de cuello.

COLOR:



Stone

TALLAS:

A: ECH / CH / M / G / EG  
B: 44 - 46 C: 48 - 56



\* El color y las tallas de nuestras prendas pueden tener pequeñas variaciones.

07

08

# Destaca por la belleza ...

de su tejido fino diagonal  
de amplia durabilidad que  
conserva su forma y  
mantiene la prenda sin  
arrugas, brinda excelente  
protección con sensación  
suave al tacto.



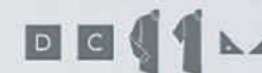
09

# GABARDINA

10

## CARACTERÍSTICAS

ESTILO:



TELA: 166.49 g/m<sup>2</sup>  
– 60% Algodón – 40% Poliéster

DETALLE: Costuras dobles, aletilla  
reforzada con entretela y cosida con  
cuatro agujas, ojal y botón en cuello

COLORES:



Egeo Charcoal Arena Negro Rojo



Geoda Marino Blanco Vino

TALLAS:

A: ECH / CH / M / G / EG  
B: 44 – 46 C: 48 – 56



\* El color y las tallas de nuestras prendas  
pueden tener pequeñas variaciones.

# OXFORD

## EL NUEVO REY DEL MUNDO EMPRESARIAL

Un clásico para vestir casual y elegante con tejido en punto fino entramado con hilos más gruesos para lucir un aspecto libre y confiable.



### CARACTERÍSTICAS

ESTILO:



TELA: 162.76 g/m<sup>2</sup>  
– 60% Algodón – 40% Poliéster

DETALLE:

Costuras dobles, aletilla reforzada con entretela y cosida con cuatro agujas, ojal y botón en cuello

COLORES:



Cielo Blanco Rey

TALLAS:

A: ECH / CH / M / G / EG  
B: 44 – 46 C: 48 – 56

\* El color y las tallas de nuestras prendas pueden tener pequeñas variaciones.

# PREMIUM



## ALTA presencia

que se distingue por sus detalles estéticos funcionales combinados en una cómoda y elegante prenda para lucir en contexto laboral o social.

### CARACTERÍSTICAS

ESTILO:



TELA: 128.85 g/m<sup>2</sup>  
– 50% Algodón – 50% Poliéster

DETALLE:  
Costuras dobles, aletilla reforzada con entretela cosida con cuatro agujas, con ojal y botón en cuello

COLORES:



Rosa Kaki Olivo Cielo



Blanco Océano Rojo Acero

TALLAS: A: ECH / CH / M / G / EG  
B: 44 – 46 C: 48 – 56

\* El color y las tallas de nuestras prendas pueden tener pequeñas variaciones.



# MIL RAYAS

## LISTAS PARA EL ÉXITO

Elige el estilo auténtico de Mil Rayas para vestir casual y mantenerte fresco con su ligero y elegante relieve.



### CARACTERÍSTICAS

ESTILO:



TELA: 140 g/m<sup>2</sup>

– 20% Algodón – 80% Poliéster

DETALLE:

Costuras dobles, aletilla reforzada con entretela y cosida con cuatro agujas, con ojal y botón en cuello

COLORES:



Verde Marino Cielo

TALLAS: A: ECH / CH / M / G / EG

B: 44 – 46 C: 48 – 56

\* El color y las tallas de nuestras prendas pueden tener pequeñas variaciones.

15

16

MÁLAGA



17

## INTELECTO CREATIVO

que resalta el compromiso de tu equipo con una prenda llena de entusiasmo al estilo cosmopolita de Málaga.

### CARACTERÍSTICAS

ESTILO:



TELA: 115.63 g/m<sup>2</sup>  
- 50% Algodón - 50% Poliéster

DETALLE:

Costuras dobles, aletilla reforzada con entretela y cosida con cuatro agujas, con ojal y botón en cuello

COLORES:



Plata Bondi

TALLAS: A: ECH / CH / M / G / EG  
B: 44 - 46 C: 48 - 56

\* El color y las tallas de nuestras prendas pueden tener pequeñas variaciones.

18



# TÚNEZ

## FASCINA

con el bello azul del mar Mediterráneo y un tramado con estilo exótico para aquellos cuya personalidad es un oasis en un desierto.

### CARACTERÍSTICAS

ESTILO:



TELA: 115.63 g/m<sup>2</sup>  
– 50% Algodón – 50% Poliéster

DETALLE:

Costuras dobles, aletilla reforzada con entretela y cosida con cuatro agujas, con ojal y botón en cuello

COLORES:



Azul

TALLAS: A: ECH / CH / M / G / EG  
B: 44 – 46 C: 48 – 56

\* El color y las tallas de nuestras prendas pueden tener pequeñas variaciones.

# EXPRESA TU GRANDEZA

con el imponente estilo colonial de Lisboa, para personalidades sociales e independientes.



## CARACTERÍSTICAS

ESTILO:



TELA: 115.63 g/m<sup>2</sup>  
– 50% Algodón – 50% Poliéster

DETALLE:

Costuras dobles, aletilla reforzada con entretela y cosida con cuatro agujas, con ojal y botón en cuello

COLORES:



Azul Lila

TALLAS: A: ECH / CH / M / G / EG  
B: 44 – 46 C: 48 – 56

\* El color y las tallas de nuestras prendas pueden tener pequeñas variaciones.

21

# SÉ UN EXPERTO

con estilo autónomo y moderno, sé el mejor.



## CARACTERÍSTICAS

ESTILO:



TELA: 114.61 g/m<sup>2</sup>  
– 50% Algodón – 50% Poliéster

DETALLE:

Costuras dobles, aletilla reforzada con entretela y cosida con cuatro agujas, con ojal y botón en cuello

COLORES:



Marino

TALLAS: A: ECH / CH / M / G / EG  
B: 44 – 46 C: 48 – 56

\* El color y las tallas de nuestras prendas pueden tener pequeñas variaciones.

22

"NO ES LA APARIENCIA,  
**ES LA ESENCIA**  
NO ES LA ROPA,  
**ES LA CLASE"**

COCO CHANEL (DISEÑADORA Y FUNDADORA DE LA MARCA CHANEL)



**B**  
**BI**  
**BO**

# LÍNEA ESENCIAL

Inspirados en el color y la calidez de las ciudades más bellas del mundo, hemos creado una línea de uniformes corporativos que te aportan la solución esencial para crear ambientes laborales receptivos y empáticos.



25



## CARACTERÍSTICAS

- » Aletilla redoblada con costura sencilla.
- » Cuello sin botón ni ojal.
- » Costura en hombro sencilla.

26

# FILARE

## RESALTA

tus mejores fortalezas con el carácter de Filare, un estilo moderno lleno de riqueza en sus detalles.

### CARACTERÍSTICAS

ESTILO:



TELA: 128.85 g/m<sup>2</sup>  
- 50% Algodón  
- 50% Poliéster

DETALLE:

Aletilla redoblada con costura sencilla, cuello sin botón ni ojal y costura en hombro sencilla.

COLORES:



Gris Lila Grecia Uva Verde

TALLAS:

A: ECH / CH / M / G / EG  
B: 44 - 46 C: 48 - 56

\* El color y las tallas de nuestras prendas pueden tener pequeñas variaciones.





## UN ESTILO **VIBRANTE**

de impresionante belleza  
para resaltar la riqueza  
sensorial de tu atractivo  
natural en el entorno  
urbano.

# OS

29

### CARACTERÍSTICAS

ESTILO:



TELA: 100.03 g/m<sup>2</sup>

– 43% Algodón – 57% Poliéster

DETALLE:

Aletilla redoblada con costura sencilla,  
cuello sin botón ni ojal, costura en hombro  
sencilla

COLORES:



Aqua Plumbago Vino

TALLAS:

A: ECH / CH / M / G / EG

B: 44 – 46 C: 48 – 56

\* El color y las tallas de nuestras prendas  
pueden tener pequeñas variaciones.

# LO

30





# TORINO

SÉ UN LÍDER REFINADO,  
lleno de inteligencia y seguridad en sí mismo con las  
calidades de Torino.

31

## CARACTERÍSTICAS

ESTILO:



TELA: 100.03 g/m<sup>2</sup>  
– 43% Algodón – 57% Poliéster

DETALLE:

Aletilla redoblada con costura sencilla, cuello sin botón ni ojal,  
costura en hombro sencilla

COLORES:



Azul RedBlue Lila

TALLAS:

A: ECH / CH / M / G / EG

B: 44 – 46 C: 48 – 56

\* El color y las tallas de nuestras prendas  
pueden tener pequeñas variaciones.

32



# NIZA

## ELEVA TU ATRACTIVO

con el optimismo de Niza, inspirado en la alegría de una de las ciudades con mayor carisma.



### CARACTERÍSTICAS

ESTILO:



TELA: 102.7 g/m<sup>2</sup>  
– 52% Algodón – 48% Poliéster

DETALLE:

Aletilla redoblada con costura sencilla, cuello sin botón ni ojal, costura en hombro sencilla

COLORES:



Rojo Uva

TALLAS:

A: ECH / CH / M / G / EG  
B: 44 – 46 C: 48 – 56



\* El color y las tallas de nuestras prendas pueden tener pequeñas variaciones.

LUCCA



CLÁSICO, AUTÉNTICO...Y LLENO DE  
**ESPLENDOR  
INFINITO**

el interesante estilo de  
Lucca te cautivará.



**CARACTERÍSTICAS**

ESTILO:



TELA: 100.03 g/m<sup>2</sup>  
- 43% Algodón - 57% Poliéster

DETALLE:

Aletilla redoblada con costura  
sencilla, cuello sin botón ni ojal,  
costura en hombro sencilla

COLORES:



TALLAS:

A: ECH / CH / M / G / EG  
B: 44 - 46 C: 48 - 56

\* El color y las tallas de nuestras prendas  
pueden tener pequeñas variaciones.

36

**"LA LEALTAD  
NO SE GANA SIENDO  
EL PRIMERO,  
SE GANA SIENDO  
EL MEJOR"**

STEFAN PERSSON (EJECUTIVO DE GRUPO HENNES & MAURITZ)

**B**  
**BI  
BO**

# LÍNEA ÚNICO



Personalidad, actitud y carácter, cada empresa es única en la experiencia que brinda a sus clientes. Ten la seguridad de que, con las combinaciones de texturas y colores de nuestros uniformes, tu estilo será único.

39

## CARACTERÍSTICAS

- » Combinación en puños, en pie de cuello y aletilla interna
- » Blusa con cuello tipo "V" y combinación en pie de cuello
- » Botón en contraste



40

# INSPIRACIÓN NATURAL

para impulsar y compartir los logros de tu compañía con la belleza del paraíso ideal de Capri en tus camisas.

## CARACTERÍSTICAS

ESTILO:



TELA: 100.03 g/m<sup>2</sup>  
– 43% Algodón – 57% Poliéster

DETALLE: Combinación en puños, combinación en pie de cuello y aletilla interna.

COLORES:



Lila

TALLAS: A:ECH / CH / M / G / EG  
B: 44-46 / C: 48-56

\* El color y las tallas de nuestras prendas pueden tener pequeñas variaciones.

# CAPRI

41

42



# TOS TACA INA

## DESTACA

la motivación en tu empresa con la armonía de colores mar y tierra de la Toscana clásica.

### CARACTERÍSTICAS

ESTILO:



TELA: 100.03 g/m<sup>2</sup>  
- 43% Algodón - 57% Poliéster

DETALLE: Combinación en puños, combinación en pie de cuello y aletilla interna.

COLORES:



TALLAS:  
A: ECH / CH / M / G / EG  
B: 44-46 / C: 48-56

\* El color y las tallas de nuestras prendas pueden tener pequeñas variaciones.

# FLORENCIA

## UNA OBRA MAESTRA

Que resalta tu lado creativo por su colorido urbano.

### CARACTERÍSTICAS

ESTILO:



TELA: 100.03 g/m<sup>2</sup>  
– 43% Algodón – 57% Poliéster

DETALLE: Combinación en puños, combinación en pie de cuello y aletilla interna.

COLORES:



Rojo

TALLAS:

A: ECH / CH / M / G / EG  
B: 44 – 46 C: 48 – 56

\* El color y las tallas de nuestras prendas pueden tener pequeñas variaciones.

45



# CONQUISTA EL MUNDO EMPRESARIAL

Con la esencia del mediterráneo y su encanto único.

### CARACTERÍSTICAS

ESTILO:



TELA: 117 g/m<sup>2</sup>  
– 100% Algodón

DETALLE: Combinación en puños, combinación en pie de cuello y aletilla interna.

COLORES:



Azul

TALLAS:

A: ECH / CH / M / G / EG  
B: 44 – 46 C: 48 – 56

46



# NÁPOLES



## INICIA TU TRAVESÍA

por el mundo empresarial con el optimismo de los canales y el azul de Venecia.

### CARACTERÍSTICAS

ESTILO:



TELA: 100.03 g/m<sup>2</sup>  
-43% Algodón - 57% Poliéster

DETALLE: Combinación en puños, combinación en pie de cuello y aletilla interna.

COLORES:



Rey

TALLAS:

A: ECH / CH / M / G / EG  
B: 44 - 46 C: 48 - 56

\* El color y las tallas de nuestras prendas pueden tener pequeñas variaciones.

## DISTINGUE A TU EMPRESA

con el color característico de la mezclilla y la estética aumentada de su combinación en cuello y puños que le brinda un plus importante a tu identidad.

### CARACTERÍSTICAS

ESTILO:



TELA: 262.8 g/m<sup>2</sup> - 7.5 oz  
-100% algodón

DETALLE: Combinación en puños, combinación en pie de cuello y aletilla interna.

COLORES:



Stone

TALLAS:

A: ECH / CH / M / G / EG  
B: 44 - 46 C: 48 - 56

\* El color y las tallas de nuestras prendas pueden tener pequeñas variaciones.



47



48



“EN LA COMPETENCIA  
EMPRESARIAL  
**LA GENTE CON PASIÓN  
HACE LA DIFERENCIA”.**

GRACE D. LIEBLEIN (PRESIDENTA Y DIRECTORA DE GENERAL MOTORS MÉXICO)

<sup>B</sup>  
**BI  
BO**

# L I N E A D Í N A M I C A



## LA TENACIDAD DEL EXTERIOR

más allá del ámbito corporativo  
mostrada a través un estilo  
ligero y auténtico

## CARACTERÍSTICAS

DRY » Cuadrille fino con  
combinación en aletilla y cuello.

DÍNAMO » Cuello confeccionado de  
la misma tela que la prenda.

51

52

# DRY



## LA IMPERDIBLE FUSIÓN

entre ligereza, frescura y prestigio, dominando cualquier actividad, en cualquier lugar.

### CARACTERÍSTICAS

#### TECNOLOGÍAS



#### ESTILO:



TELA: 210 g/m<sup>2</sup>  
– 53% Algodón – 47% Poliéster

#### DETALLE:

Cuadrille fino con combinación en aletilla y cuello

#### COLORES:



#### TALLAS:

A: ECH / CH / M / G / EG  
B: 44 – 46 C: 48 – 56

\* El color y las tallas de nuestras prendas pueden tener pequeñas variaciones.

# DI- NA- MO



TRANSFORMANDO  
**LA FUERZA**

de tus objetivos en el movimiento  
que te lleva al éxito.

## CARACTERÍSTICAS

### TECNOLOGÍAS:



### ESTILO:



TELA: 220 g/m<sup>2</sup> – 100% Poliéster

### DETALLE:

Cuello confeccionado de  
la misma tela que la prenda

### COLORES:



### TALLAS:

A: ECH / CH / M / G / EG  
B: 44 – 46 C: 48 – 56

\* El color y las tallas de nuestras prendas  
pueden tener pequeñas variaciones.

# PANTALÓN

57



## TELA CON TECNOLOGÍA FLEX

### CARACTERÍSTICAS

» Tela con tecnología FLEX que se adapta a tu cuerpo

» Sin pinzas

» Bolsas en diagonal

» Corte semirecto

ESTILO:

**D** **C**

TELA: 275.68 g/m<sup>2</sup>

- 59% Algodón

- 39% Poliéster

- 2% Spandex

COLORES:



Beige



Marino



Negro

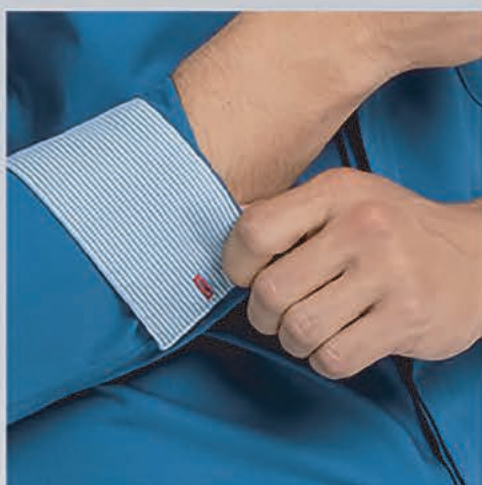
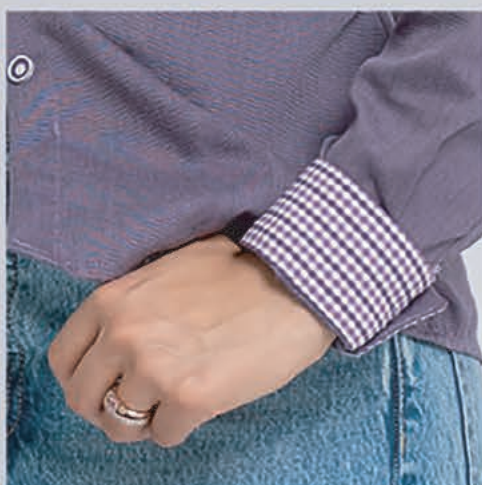
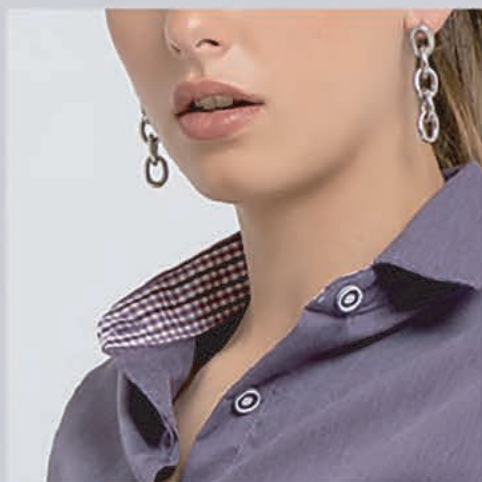
TALLAS:

**D** A: 1-13 / B: 15-19 / C: 21-25

**C** A: 26-38 / B: 40-44 / C: 46-50

\* El color y las tallas de nuestras prendas pueden tener pequeñas variaciones.

58



# BIBO

Te brinda la posibilidad de confeccionar tus prendas ¡COMO TÚ DESEAS!

Personaliza tus uniformes corporativos con los elementos de nuestras líneas, aplicable en:

- » Pie de cuello
- » Aletilla
- » Ojal
- » Puño

\* Compra mínima: 200 piezas.

59

60

DISEÑA  
**TU PROPIO  
ESTILO** CON

**B**  
**BI  
BO**



61



62

**HÁGAMOS  
REALIDAD TU  
PROYECTO**

Contacta con nuestro equipo  
para confeccionar tus prendas  
con tu propio estilo y diseño.





BIBO.COM.MX  
f@BIBOUNIFORMES